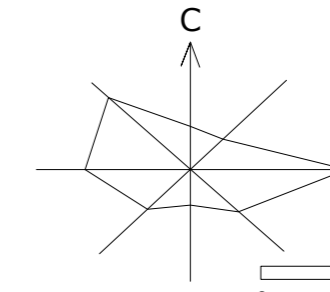
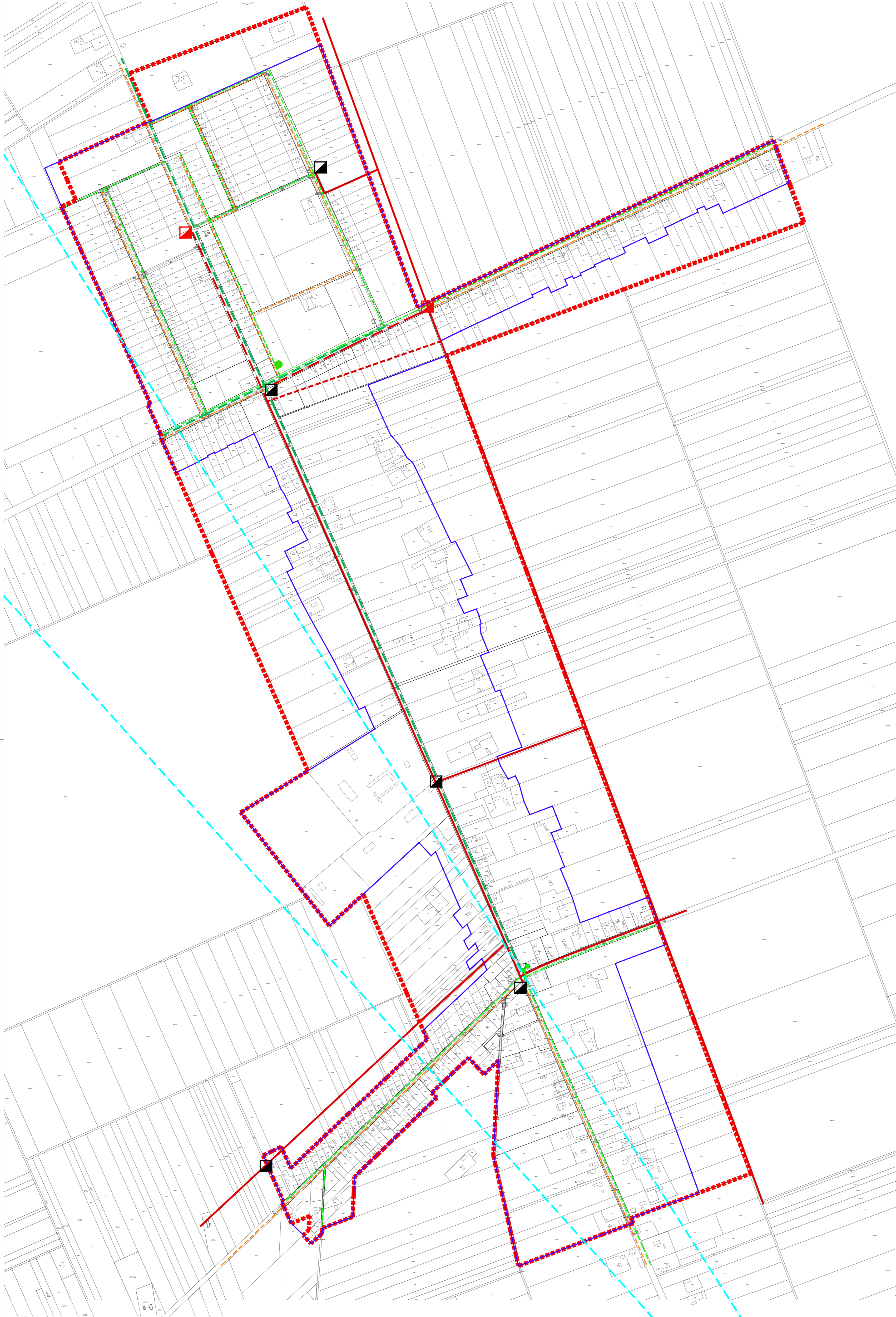


# ПРОСТОРНИ ПЛАН ОПШТИНЕ СЕНТА



P= 1:5000

## УРЕЂАЈНА ОСНОВА НАСЕЉА КЕВИ





### ПЛАН ЕЛЕКТРОЕНЕРГЕТСКЕ И ЕЛЕКТРОНСКЕ КОМУНИКАЦИОНЕ ИНФРАСТРУКТУРЕ ЗА НАСЕЉЕ КЕВИ

#### ПЛАН ЕЛЕКТРОЕНЕРГЕТСКЕ ИНФРАСТРУКТУРЕ

- ПЛАНИРАНА ТС 20/0.4kV
- ПОСТОЈЕЋА ТС 20/0.4kV
- ПОСТОЈЕЋИ 20kV DV (МЕШОВИТИ ВОД)
- ПЛАНИРАНИ 20kV DV (МЕШОВИТИ ВОД)
- ПОСТОЈЕЋИ 20kV ДВ КОЈИ СЕ ИЗМЕШТА
- ПОСТОЈЕЋИ НН НАДЗЕМНИ ВОД

#### ПЛАН ЕЛЕКТРОНСКЕ КОМУНИКАЦИОНЕ ИНФРАСТРУКТУРЕ

- ПТТ (КОМУТАЦИОНИ ЧВОР)
- ЕК МРЕЖА
- ПОСТОЈЕЋИ ОК
- ПОСТОЈЕЋЕ РСБ
- ПОСТОЈЕЋИ РР КОРИДОР
- ПОСТОЈЕЋА ГРАЂЕВИНСКОГ ПОДРУЧЈА НАСЕЉА
- ПЛАНИРАНА ГРАЂЕВИНСКОГ ПОДРУЧЈА НАСЕЉА

НОСИЛАЦ ИЗРАДЕ ПЛАНА	 ОПШТИНА: <b>СЕНТА</b> ОВЛАШЋЕНО ЛИЦЕ:	Печат и потпис:
ОБРАЂИВАЧ	 ЈП "ЗАВОД ЗА УРБАНИЗАМ ВОЈВОДИНЕ" ДИРЕКТОР: ПРЕДРАГ КНЕЖЕВИЋ, дипл.правник ПОМОЋНИК ДИРЕКТОРА: др АЛЕКСАНДАР ЈЕВТИЋ	Печат и потпис:
НАЗИВ ПЛАНА	ПРОСТОРНИ ПЛАН ОПШТИНЕ СЕНТА - УРЕЂАЈНА ОСНОВА НАСЕЉА КЕВИ	
НАЗИВ КАРТЕ	ПЛАН ЕЛЕКТРОЕНЕРГЕТСКЕ И ЕЛЕКТРОНСКЕ КОМУНИКАЦИОНЕ ИНФРАСТРУКТУРЕ ЗА НАСЕЉЕ КЕВИ	
ОДГОВОРНИ ПЛАНЕР	РАДОВАНКА ШКРБИЋ, дипл.инж.арх.	Печат и потпис:
САРАДНИЦИ	ЗОРИЦА САНАДЕР, дипл.инж.елек. РАДОВАН РИСТИЋ, елек.техн.	
Е- 2678	Размера: 1 : 5000	Датум: Јун 2021.
		Број листа: <b>3.4.</b>